

Dans le mur.

Élément de douche Geberit Sanbloc

Nouveau

**KNOW
HOW**
INSTALLED

L'écoulement mural novateur pour douche de plain-pied.

L'élément de douche Sanbloc



Polyvalence extrême

Grâce à cet élément innovant avec écoulement mural, vous réalisez un montage encastré en bénéficiant de tous les avantages de la technologie éprouvée de Geberit. L'intégration de l'élément est possible dans tout mur en maçonnerie. (Épaisseur minimale : 12,5 cm sans plafonnage et carrelage). Débit d'évacuation du coupe-air 0,85 l/s, avec raccordement à la canalisation d'évacuation par la gauche, la droite ou devant dans l'axe.

Efficacité et montage clairement délimité

Compatible avec les autres éléments de montage Sanbloc, l'élément de douche limite le temps et les coûts d'installation. La répartition des tâches plus facile entre les différents corps de métiers permet une installation plus rapide, plus simple et plus efficace et permet, notamment, la pose d'un chauffage par le sol, même dans l'espace de douche.

Qualité et étanchéité

Conçu dans le respect des normes de qualité de Geberit, l'élément de douche mural se compose d'un système d'étanchéité durable, pour une protection à long terme de la douche.

Esthétique et facilité

La plaque décorative se distingue par ses finitions raffinées, pour un effet visuel optimal. Tout est également conçu pour simplifier l'entretien. L'empêchement du coupe-air se retire aisément pour permettre le nettoyage et abrite un tamis d'impuretés facilement accessible.



↑ Les plaques décoratives pour élément de montage pour douche de plain-pied existent en quatre exécutions

A commander n° d'art. :

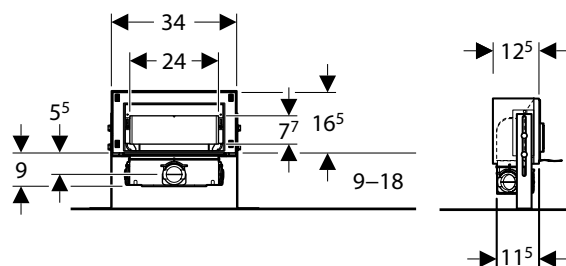
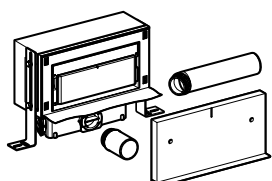
- à carreler 154.330.00.1
- blanc alpin 154.330.11.1
- chromé brillant 154.330.21.1
- acier inoxydable 154.330.FW.1

→ **Schéma de montage**

- 1. Maçonnerie
- 2. Béton/hourdis
- 3. Isolation
- 4. Chape
- 5. Plafonnage
- 6. Etanchéité
- 7. Colle pour carrelage
- 8. Carrelage
- 9. Plaque décorative

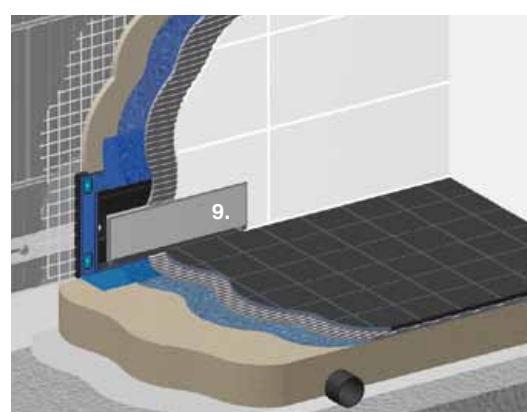
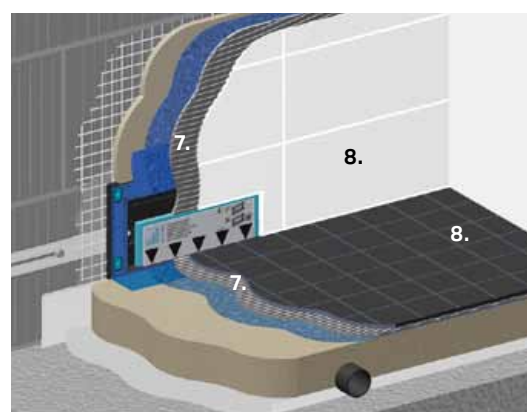
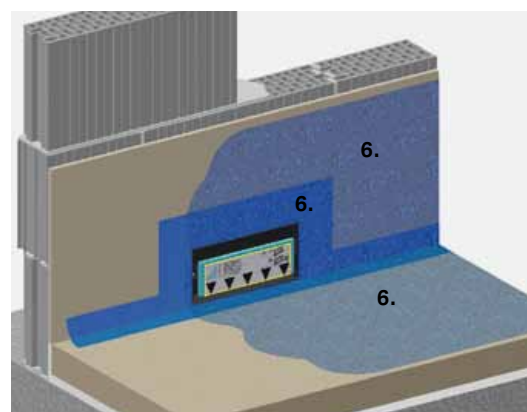
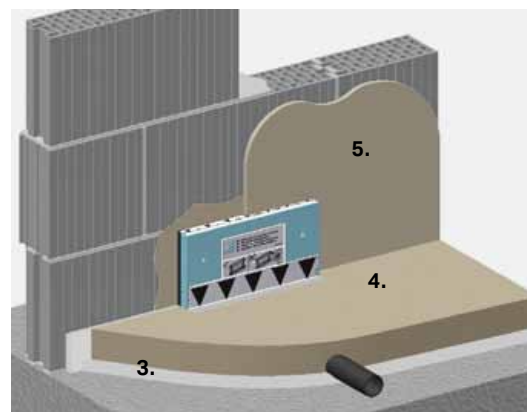
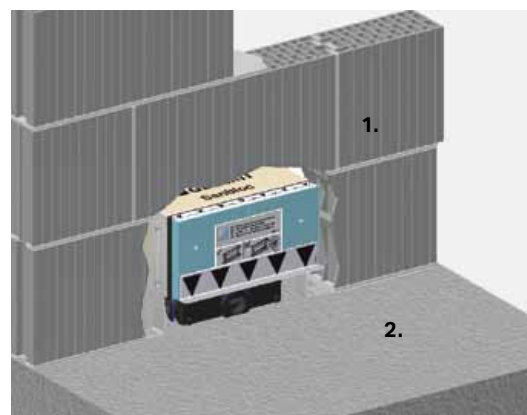
L'assortiment d'éléments de montage Geberit Sanbloc apporte des solutions durables et de haute qualité qui permet de placer très simplement des appareils sanitaires. Un nouvel élément de douche avec écoulement mural vient enrichir cette gamme. L'écoulement mural novateur multiplie ainsi les possibilités d'installation d'une douche de plain-pied et à carrelé, tout en préservant l'agencement des espaces. Une solution idéale qui combine un écoulement efficace à une esthétique sans compromis, quelle que soit la nature du support mural dans lequel l'élément est encastré.

Les éléments d'installation Sanbloc trouvent leur place dans la maçonnerie. Ils sont considérés comme un ensemble et font partie intégrante du mur de construction. Ils supportent aussi bien les cuvettes pour W.-C. suspendus, que les lavabos, bidets ou urinoirs.



Elément de montage Sanbloc pour douche de plain-pied, avec écoulement mural - évacuation à gauche, à droite ou devant

→ A commander : n° d'art. 440.733.00.1



Geberit sa
Beaulieustraat 6
1830 Machelen

T +32 2 252 01 11
F +32 2 251 08 67
info.be@geberit.com

→ www.geberit.be