



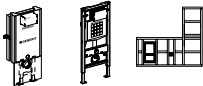
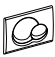




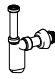




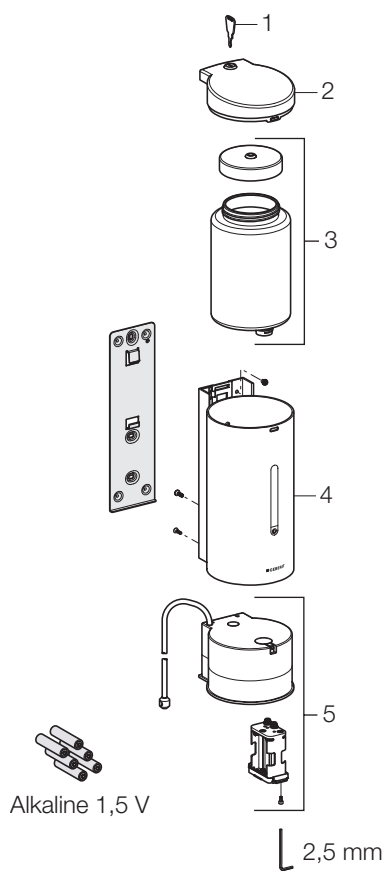
9. Sèche-mains et distributeur de savon

Page

	1. Réservoirs de chasse apparents	5
	2. Mécanismes universels pour réservoirs de chasse en porcelaine	17
	3. Réservoirs de chasse encastrés	25
	4. Commandes à distance (pneumatiques) pour réservoirs de chasse	37
	5. Eléments d'installation (Sanbloc, Duofix, GIS)	41
	6. Plaques de commande pour réservoirs de chasse encastrés	51
	7. Systèmes de rinçage pour urinoirs et WC	57
	8. Robinets	79
	9. Sèche-mains et distributeur de savon	85
	10. Balena (WCdouche) et Fresh	89
	11. Garnitures d'écoulement (coupe-air)	97
	12. Pluvia et PE	109
	13. Outillage pour PE et Mepla	119
n° d'art.	14. Index	129

9. Sèche-mains et distributeur de savon

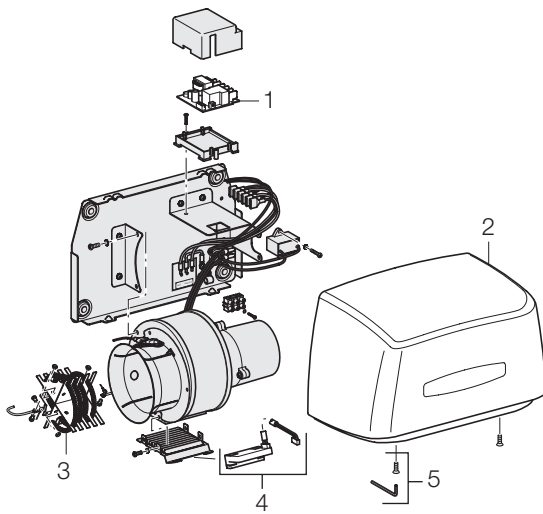
SD 60, distributeur de savon avec détection infrarouge
batterie



	n° d'art.
1 Clef du distributeur de savon SD 60	241.124.00.1
2 Couvercle de coiffe du distributeur de savon SD 60	241.693.11.1
3 Réservoir du distributeur de savon SD 60	241.121.00.1
4 Coiffe du distributeur de savon SD 60	241.120.FW.1
5 Partie fonctionnelle du distributeur de savon SD 60	241.122.00.1

9. Sèche-mains et distributeur de savon

HD 26, sèche-mains automatique
alimentation au réseau 230 V



	n° d'art.
1 Puce du sèche-mains HD 26	241.134.00.1
2 Coiffe du sèche-mains HD 26	241.130.FW.1
3 Élément chauffant du sèche-mains HD 26	241.132.00.1
4 Capteur IR avec câble du sèche-mains HD 26	241.135.00.1
5 Vis anti-vandalisme, et clef du sèche-mains HD 26	241.145.00.1